

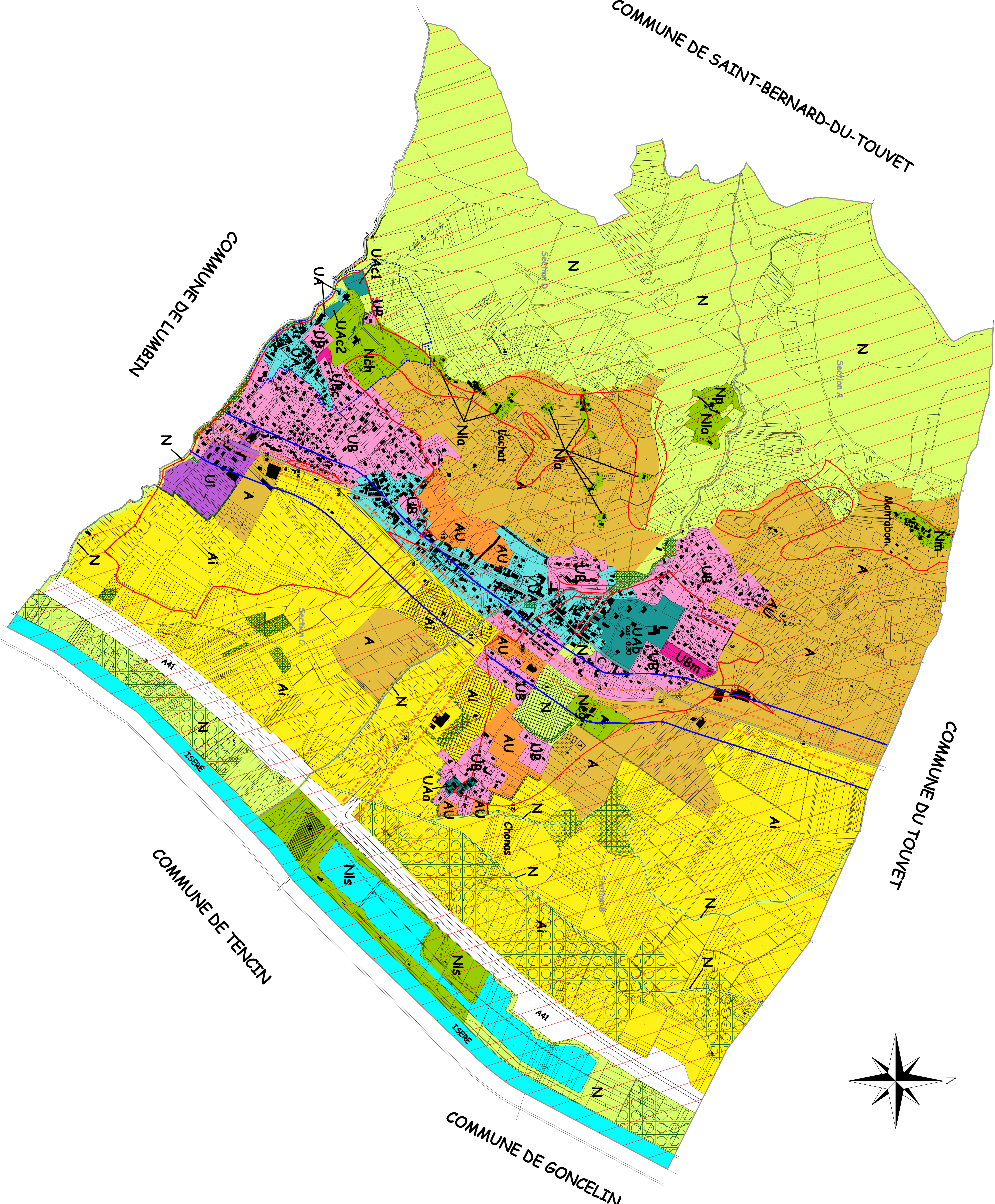
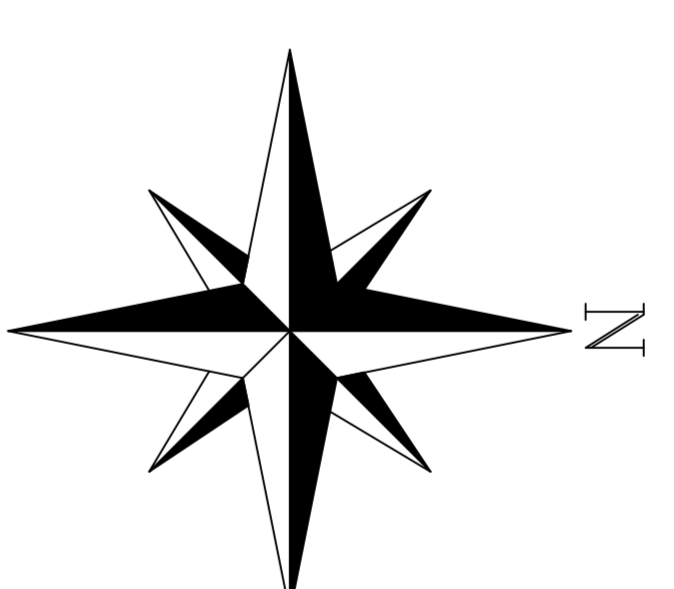
COMMUNE DE SAINT-BERNARD-DU-TOUVET

COMMUNE DE LUMBIN

COMMUNE DU TOUVET

COMMUNE DE TENCIN

COMMUNE DE GONCELIN



LE DROIT DE PRÉÉMPTION URBAIN S'APPLIQUE SUR L'ENSEMBLE DES ZONES U ET AU

ZONES URBAINES

- UA** Secteurs urbains traditionnels du Bourg, de la Mure et du Carre (surface = 50 ha 82a)
- UAG** Secteur urbain traditionnel de Champs (surface = 0 ha 59a)
- UAB** Secteur urbain de l'Ingrénil (COS 0,30) (surface = 6 ha 01a)
- UAC** Secteur urbain du Château du Carre (surface = 0 ha 50a) (descriptifs particuliers en)
- UB** Zone d'extension de l'urbanisation (surface = 02 ha 15a)
- UBc** Secteur urbain du Château du Carre (prescriptions particulières) (surface = 0 ha 23a)
- UBm** Secteur urbain du Mas 3 (prescriptions particulières) (surface = 1 ha 16a)
- UI** Zone d'activités économiques de type industriel, artisanal et de bureau (surface = 6 ha 78a)

ZONES AGRICOLES

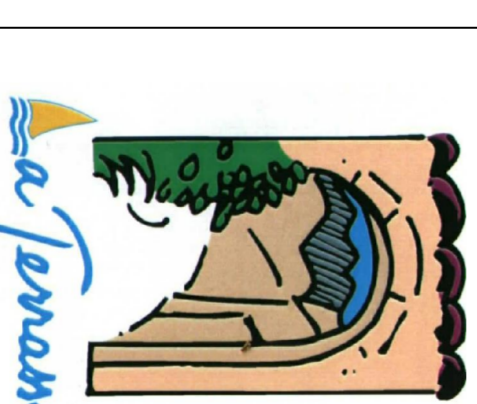
- A** Zone agricole (surface = 160 ha 59a)
- AI** Zone agricole intensives (surface = 259 ha 63a)

ZONES NATURELLES

- N** Zone naturelle et COS 0,30 (surface = 277,04 ha)
- Nch** Secteur du Château du Carre (surface = 7 ha 20a)
- Nld** Secteur de l'Ingrénil (surface = 4 ha 05a)
- Nls** Secteur de l'Orme (surface = 38 ha 08a)
- Nm** Secteur de Montdon (surface = 1 ha 80a)
- Np** Secteur de la Grange (surface = 1 ha 29a)
- Neg** Secteur du Mas de l'église (surface = 2 ha 52a)

ZONES A URBANISER

- AU** Zone destinée à une urbanisation future organisée (surface = 12 ha 46a)
- Emplacements réservés (surface = 16 ha 15a)
- Périmètre de protection aux abords du château du Carre
- Emprise de la voirie
- Emprise non adificandi



Commune de LA TERRASSE

Vu pour être annexé à la délibération de modification n°1 du P.L.U. en date du : Le Maire.

Plan Local d'Urbanisme MODIFICATION n°1

Projeté le : 20 décembre 2001	Approuvé le : 21 décembre 2004	Approuvé le : 22 septembre 2005
Modifications		

Echelle graphique : 0 250m 500m

Echelle numérique : Ech: 1/ 5000